

P1

REVIZE	PARÉ ČÍSLO	AUTORIZOVÁNO
		Ing. arch. David Belko
		autorizovaný architekt, ČKA 3666

DOMOV SEDLČANY
REVITALIZACE PLÁŠŤŮ BUDOV A TECH. VYBAVENÍ
U KULTURNÍHO DOMU 746, 264 01 SEDLČANY

architektonické studie, návrhy interiérů
projektová dokumentace pozemních staveb
zaměření a pasportizace stávajících staveb
průkazy penb, energetické poradenství

s.r.o.
arde
architektura design

U Děkanky 1645/6, 140 00 Praha 4
web: www.belko.cz tel. 775 660 215

STAVEBNĚ ARCHITEKTONICKÁ ČÁST

HLAVNÍ INŽENÝR PROJEKTU	Ing. arch. David Belko	INVESTOR	Domov Sedlčany
ARCHITEKTONICKÉ ŘEŠENÍ	Ing. arch. David Belko	DATUM	12/2023
ODPOVĚDNÝ PROJEKTANT ČÁSTI	Ing. arch. David Belko	ČÍSLO ZAKÁZKY	2303
VYPRACOVAL	Ing. arch. David Belko	STUPEŇ DOKUMENTACE	DPS

TABULKA SKLADEB

ČÍSLO
D1.1.2.

SO	stěny ochlazované stávající		navrhované
1	200 panelák, sendvičový panel 100 železobeton 40 polystyren lepenka 50 železobeton 10 vnější omítka	1a	390 panelák, sendvičový panel, vytápěná část 100 železobeton 40 polystyren lepenka 50 železobeton 10 vnější omítka 5 paropropustná lepicí stěrka minerální vata s podélným vláknem $\lambda_d = 0,035$, v odstříkových plochách XPS se strukturovaným povrchem $\lambda_d = 0,036$, kotvení hmoždinkami s kovovým 180 trnem, přídavný talíř, zapuštěná montáž 3 paropropustná stěrková hmota se sklotextilní síťovinou vysocepropustná penetrace 2 silikonová omítka, hrubost K2
		1b	310 panelák, sendvičový panel, parapet lodžie 100 železobeton 40 polystyren lepenka 50 železobeton 10 vnější omítka 5 paropropustná lepicí stěrka minerální vata s podélným vláknem $\lambda_d = 0,035$, v odstříkových plochách XPS se strukturovaným povrchem $\lambda_d = 0,036$, kotvení hmoždinkami s kovovým 100 trnem, přídavný talíř, zapuštěná montáž 3 paropropustná stěrková hmota se sklotextilní síťovinou vysocepropustný penetrační nátěr 2 silikonová omítka, hrubost K2
		1c	205 panelák, sendvičový panel, strojovna výtahu v 8.np 100 železobeton 40 polystyren lepenka 50 železobeton 10 vnější omítka 3 stěrková hmota se sklotextilní síťovinou penetrační nátěr 2 silikonová omítka, hrubost K2
2	200 panelák, sendvičový panel + Feal 100 železobeton 40 polystyren lepenka 50 železobeton 10 vnější omítka 100 minerální vata v roštu 50 plechový obklad Feal	2	390 panelák, sendvičový panel, vytápěná část 100 železobeton 40 polystyren lepenka 50 železobeton 10 vnější omítka 5 paropropustná lepicí stěrka minerální vata s podélným vláknem $\lambda_d = 0,035$, v odstříkových plochách XPS se strukturovaným povrchem $\lambda_d = 0,036$, kotvení hmoždinkami s kovovým 180 trnem, přídavný talíř, zapuštěná montáž 3 paropropustná stěrková hmota se sklotextilní síťovinou vysocepropustný penetrační nátěr 2 silikonová omítka, hrubost K2
3	400 panelák, suterén, nadzemní část 15 vápenná omítka 365 cihly CDm vápenocementová omítka, 30cm nad terénem odstranit 20 vápenocementovou omítku	3a	590 panelák, suterén, více než 30cm nad terénem 15 vápenná omítka 365 cihly CDm 20 vápenocementová omítka 5 paropropustná lepicí stěrka minerální vata s podélným vláknem $\lambda_d = 0,035$, kotvení hmoždinkami s 180 kovovým trnem, zapuštěná montáž 3 paropropustná stěrková hmota se sklotextilní síťovinou vysocepropustný penetrační nátěr 2 mozaiková omítka
		3b	590 panelák, suterén, do 30cm nad terénem 15 vápenná omítka 365 cihly CDm 10 srovnávací omítka asfaltová penetrační emulze bez obsahu rozpouštědel, asfalt >48% 2x natavitelný pás z SBS modifikovaného asfaltu, vložkou ze skleněné 10 tkaniny o plošné hmotnosti 200g/m ² 5 lepicí stěrka na asfaltové pásy 180 XPS se strukturovaným povrchem $\lambda_d = 0,036$ 3 stěrková hmota se sklotextilní síťovinou penetrační nátěr 2 mozaiková omítka

<p>4 450 panelák, suterén, podzemní část 15 vápenná omítka 365 cihly CDm 5 živičná hydroizolace 65 ochranná přizdívka z CP</p>	<p>4 588 panelák, suterén, pod terénem 15 vápenná omítka 365 cihly CDm 10 srovnávací omítka asfaltová penetrační emulze bez obsahu rozpouštědel, asfalt >48% 2x natavitelný pás z SBS modifikovaného asfaltu, vložkou ze skleněné 10 tkaniny o plošné hmotnosti 200g/m2 5 lepicí stěrka na asfaltové pásy 180 XPS se strukturovaným povrchem $\lambda_d = 0,036$ 3 stěrková hmota se sklotextilní síťovinou</p>
<p>5 475 lůžkový výtah + chodba 15 vápenná omítka 440 keramické tvárnice 20 vápenocementová omítka</p>	<p>5a 605 lůžkový výtah 15 vápenná omítka 440 keramické tvárnice 20 vápenocementová omítka 5 paropropustná lepicí stěrka minerální vata s podélným vláknem $\lambda_d = 0,035$, v odstříkových plochách XPS se strukturovaným povrchem $\lambda_d = 0,036$, kotvení hmoždinkami s kovovým 120 trnem, přídavný talíř, zapuštěná montáž 3 paropropustná stěrková hmota se sklotextilní síťovinou vysocepropustný penetrační nátěr 2 silikonová omítka, hrubost K2</p> <hr/> <p>5b 665 chodba a lůžkový výtah čelo 15 vápenná omítka 440 keramické tvárnice 20 vápenocementová omítka 5 paropropustná lepicí stěrka minerální vata s podélným vláknem $\lambda_d = 0,035$, kotvení hmoždinkami s 180 kovovým trnem, přídavný talíř, zapuštěná montáž 3 paropropustná stěrková hmota se sklotextilní síťovinou vysocepropustný penetrační nátěr 2 silikonová omítka, hrubost K2</p> <hr/> <p>5c 705 chodba u dveří 15 vápenná omítka 440 keramické tvárnice 20 vápenocementová omítka 5 paropropustná lepicí stěrka minerální vata s podélným vláknem $\lambda_d = 0,035$, kotvení hmoždinkami s 220 kovovým trnem, přídavný talíř, zapuštěná montáž 3 paropropustná stěrková hmota se sklotextilní síťovinou vysocepropustný penetrační nátěr 2 silikonová omítka, hrubost K2</p>
<p>6 475 lůžkový výtah + chodba, suterén, nadzemní část 15 vápenná omítka 440 keramické tvárnice vápenocementová omítka, 30cm nad terénem odstranit 20 vápenocementovou omítku</p>	<p>6a 585 lůžkový výtah, suterén, více než 30cm nad terénem 15 vápenná omítka 440 keramické tvárnice 20 vápenocementová omítka 5 paropropustná lepicí stěrka minerální vata s podélným vláknem $\lambda_d = 0,035$, kotvení hmoždinkami s 100 kovovým trnem, zapuštěná montáž 3 paropropustná stěrková hmota se sklotextilní síťovinou vysocepropustný penetrační nátěr 2 mozaiková omítka, hrubost 2mm</p> <hr/> <p>6b 590 lůžkový výtah, suterén, do 30cm nad terénem 15 vápenná omítka 440 keramické tvárnice 10 srovnávací omítka asfaltová penetrační emulze bez obsahu rozpouštědel, asfalt >48% 2x natavitelný pás z SBS modifikovaného asfaltu, vložkou ze skleněné 10 tkaniny o plošné hmotnosti 200g/m2 5 lepicí stěrka na asfaltové pásy 5 lepicí stěrka 100 XPS se strukturovaným povrchem $\lambda_d = 0,036$ 3 stěrková hmota se sklotextilní síťovinou penetrační nátěr 2 silikonová omítka, hrubost K2</p> <hr/> <p>6c 645 chodba a lůžkový výtah čelo, suterén, více než 30cm nad terénem 15 vápenná omítka 440 keramické tvárnice 20 keramický obklad 5 paropropustná lepicí stěrka minerální vata s podélným vláknem $\lambda_d = 0,035$, kotvení hmoždinkami s 160 kovovým trnem, zapuštěná montáž 3 paropropustná stěrková hmota se sklotextilní síťovinou vysocepropustný penetrační nátěr 2 mozaiková omítka, hrubost 2mm</p>

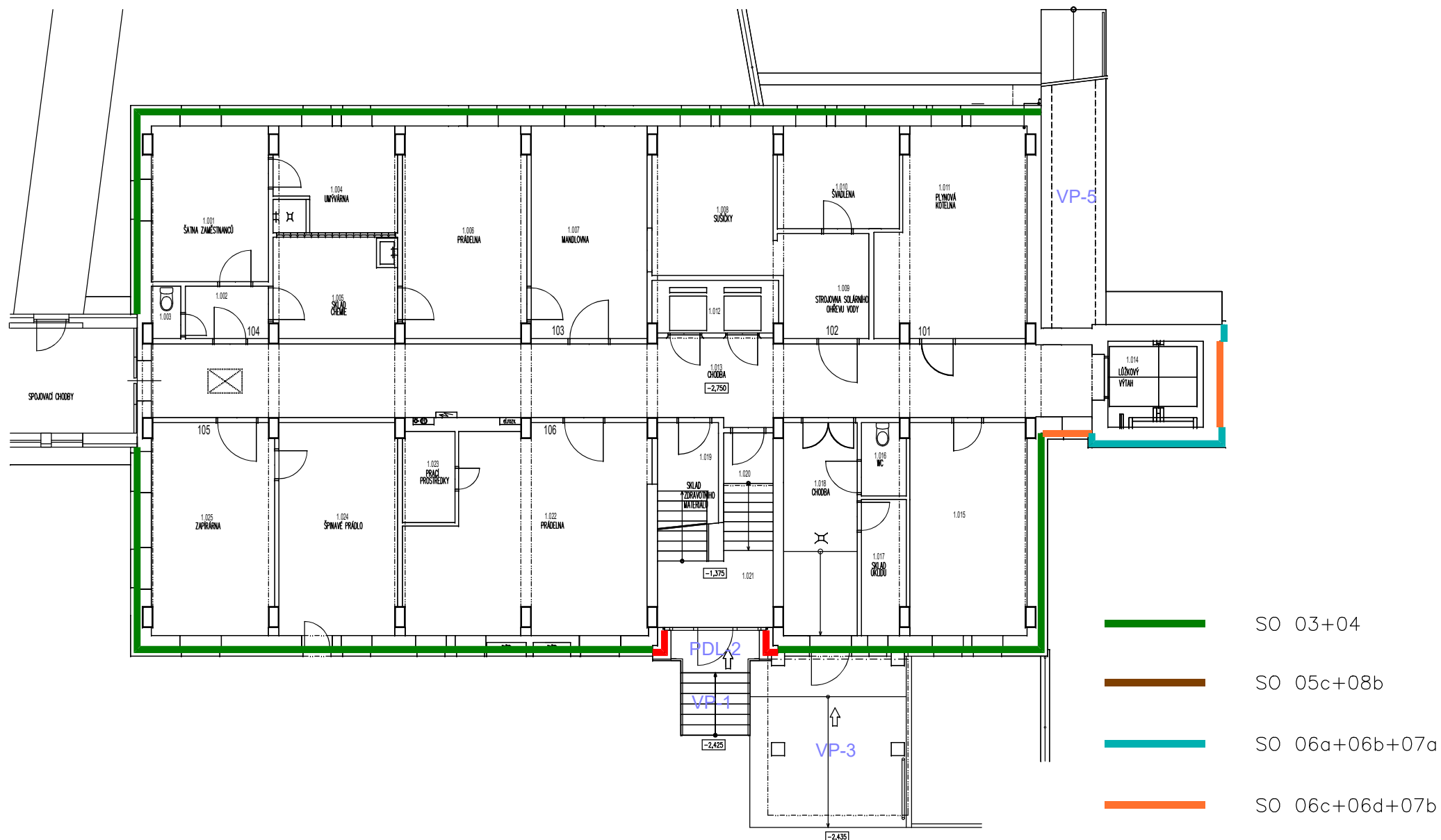
		6d 650 chodba a lůžkový výtah čelo, suterén, do 30cm nad terénem 15 vápenná omítka 440 keramické tvárnice 10 srovnávací omítka asfaltová penetrační emulze bez obsahu rozpouštědel, asfalt >48% 2x natavitelný pás z SBS modifikovaného asfaltu, vložkou ze skleněné 10 tkaniny o plošné hmotnosti 200g/m2 5 lepící stěrka na asfaltové pásy 5 lepící stěrka 160 XPS se strukturovaným povrchem $\lambda_d = 0,036$ 3 stěrková hmota se sklotextilní síťovinou penetrační nátěr 2 silikonová omítka, hrubost K2
7	525 lůžkový výtah + chodba, suterén, podzemní část 15 vápenná omítka 440 keramické tvárnice 5 živičná hydroizolace 65 ochranná přízdívka z CP	7a 583 lůžkový výtah, suterén, podzemní část 15 vápenná omítka 440 keramické tvárnice 10 srovnávací omítka asfaltová penetrační emulze bez obsahu rozpouštědel, asfalt >48% 2x natavitelný pás z SBS modifikovaného asfaltu, vložkou ze skleněné 10 tkaniny o plošné hmotnosti 200g/m2 5 lepící stěrka na asfaltové pásy 100 XPS se strukturovaným povrchem $\lambda_d = 0,036$ 3 stěrková hmota se sklotextilní síťovinou
		7b 643 chodba a lůžkový výtah čelo, suterén, podzemní část 15 vápenná omítka 440 keramické tvárnice 10 srovnávací omítka asfaltová penetrační emulze bez obsahu rozpouštědel, asfalt >48% 2x natavitelný pás z SBS modifikovaného asfaltu, vložkou ze skleněné 10 tkaniny o plošné hmotnosti 200g/m2 5 lepící stěrka na asfaltové pásy 160 XPS se strukturovaným povrchem $\lambda_d = 0,036$ 3 stěrková hmota se sklotextilní síťovinou
8	325 chodba parapet 15 vápenná omítka 290 keramické tvárnice 20 vápenocementová omítka	8a 325 chodba parapet východ 15 vápenná omítka 290 keramické tvárnice 20 vápenocementová omítka 5 paropropustná lepící stěrka minerální vata s podélným vláknem $\lambda_d = 0,035$, kotvení hmoždinkami s 180 kovovým trnem, přídavný talíř, zapuštěná montáž 3 paropropustná stěrková hmota se sklotextilní síťovinou vysocepropustný penetrační nátěr 2 silikonová omítka, hrubost K2
		8b 325 chodba parapet západ 15 vápenná omítka 290 keramické tvárnice 20 vápenocementová omítka 5 paropropustná lepící stěrka minerální vata s podélným vláknem $\lambda_d = 0,035$, kotvení hmoždinkami s 220 kovovým trnem, přídavný talíř, zapuštěná montáž 3 paropropustná stěrková hmota se sklotextilní síťovinou vysocepropustný penetrační nátěr 2 silikonová omítka, hrubost K2
		22 5 mozaika na stávajícím povrchu 3 stěrková hmota se sklotextilní síťovinou penetrační nátěr 2 mozaiková omítka

TM		eliminace tepelných mostů navrhované
	1a	ostění/nadpraží okna panel 5 lepicí stěrka 30 deska PUR $\lambda_d = 0,023$ 3 stěrková hmota se sklotextilní síťovinou penetrační nátěr 2 silikonová omítka, hrubost K2
	1b	parapet okna panel 5 lepicí stěrka 30 deska PUR $\lambda_d = 0,023$ 3 stěrková hmota se sklotextilní síťovinou
	2	atika vnitřní strana asfaltová penetrační emulze bez obsahu rozpouštědel, asfalt >48% natavitelný pás z SBS modifikovaného asfaltu, vložkou ze skleněné tkaniny o 5 plošné hmotnosti 200g/m ² , na povrchu se separačním posypem dvousložkové živичné bezrozpouštědlové lepidlo k lepení desek polystyrenu 2 na svislé bitumenové izolace 100 tepelná izolace EPS 100, $\lambda = 0,035$ sklovláknitá netkaná textilie, 100% skleněných vláken a pojiva, 120g/m ² fólie mPVC 2mm, určená ke kotvení, tloušťka 2mm, s klasifikací B _{ROOF} (t3), 2 kotvení do žb panelu
	ext	03 nástavba nad instalačním jádrem fólie mPVC 2mm, určená ke kotvení, tloušťka 2mm, s klasifikací B _{ROOF} (t3), 2 kotvení do žb panelu sklovláknitá netkaná textilie, 100% skleněných vláken a pojiva, 120g/m ² 140 pěnový polystyren EPS 100S s ozubem, $\lambda_d = 0,037$, montážně lepený natavitelný pás z SBS modifikovaného asfaltu, vložkou ze skleněné tkaniny o 5 plošné hmotnosti 200g/m ² , na povrchu se separačním posypem asfaltová penetrační emulze bez obsahu rozpouštědel, asfalt >48%
	ext	4 hranol pod stropem lodžie 5 paropropustná lepicí stěrka minerální vata s podélným vláknem $\lambda_d = 0,035$, montáž na lepicí kotvy pod 60 zateplením 3 paropropustná stěrková hmota se sklotextilní síťovinou vysocepropustný penetrační nátěr 2 silikonová omítka, hrubost K2

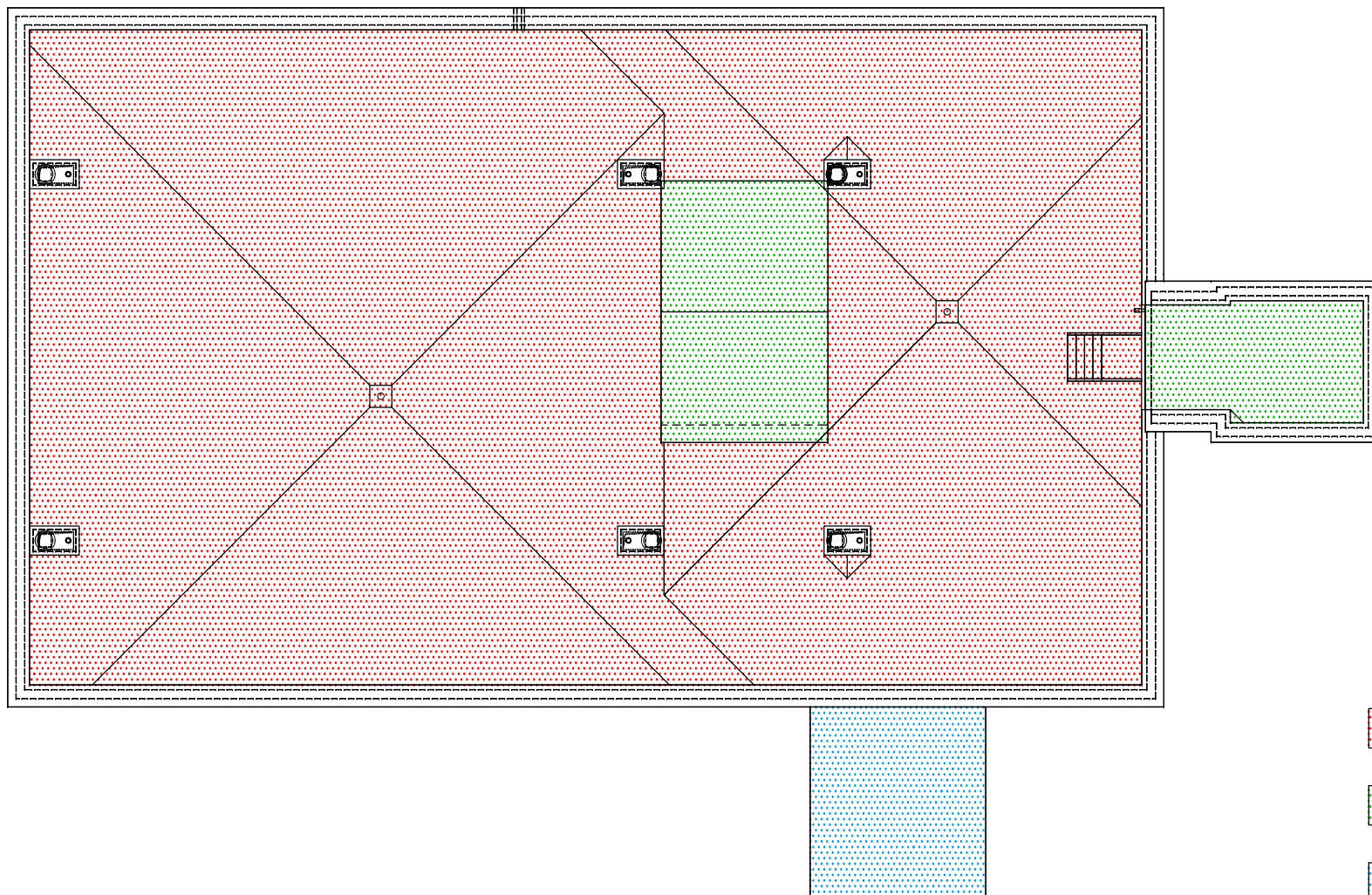
PDL	podlahy stávající	
1	60 podlaha na terénu 10 nášlapná vrstva 50 betonová mazanina 10 hydroizolace asfaltový pás základové konstrukce	
3	60 podlaha vstupní niky 15 keramická dlažba 40 betonová mazanina 5 asfaltová hydroizolace 120 žb stropní panel	3 35 podlaha vstupní niky jednovrstvá plošná betonová dlažba, 300x300x20mm, tryskaný, 25 impregnovaný (protiskluzný povrch), barva světle šedá, ve flexibilním lepidle hydroizolační stěrka 10 tmelící a vyrovnávací stěrka adhezní můstek 120 žb stropní panel
4	podlaha lodžie 1.np 40-60 betonová mazanina ve spádu 5 asfaltová hydroizolace 120 žb stropní panel	4 podlaha lodžie 1.np, sklon 2% keramická mrazuvzdorná dlažba, slinutá neglazovaná, šedá matná, imitace 15 kámen, rektifikovaná 200/200/10mm ve flexibilním lepidle hydroizolační fólie ve flexibilním lepidle penetrace 5 lepicí stěrka s výztužnou sklotextilní síťovinou 140-160 spádové klíny spád 2%, EPS 150S, $\lambda_d = 0,035$, v lepicím tmelu adhezní můstek 120 žb stropní panel
5	podlaha lodžie 2-7.np 40-60 betonová mazanina ve spádu 5 asfaltová hydroizolace 120 žb stropní panel	5 podlaha lodžie 2-7.np, sklon 2% keramická mrazuvzdorná dlažba, slinutá neglazovaná, šedá matná, imitace 15 kámen, rektifikovaná 200/200/10mm ve flexibilním lepidle hydroizolační fólie ve flexibilním lepidle penetrace 5 lepicí stěrka s výztužnou sklotextilní síťovinou 50-70 spádové klíny spád 2%, EPS 150S, $\lambda_d = 0,035$, v lepicím tmelu adhezní můstek 120 žb stropní panel

STR		stropy stávající		
01	120	strop lodžie 120 žb stropní panel	01	190 strop lodžie 120 žb stropní panel 5 paropropustná lepicí stěrka minerální vata s podélným vláknem $\lambda_d = 0,035$, montáž na lepicí kotvy pod 60 zateplením 3 paropropustná stěrková hmota se sklotextilní síťovinou vysocepropustný penetrační nátěr 2 silikonová omítka, hrubost K2
SCH		střechy stávající	navrhované	
1		panelák 10 živičná hydroizolace s posypem 50 minerální vata 10 asfaltová lepenka 2x (hliníková vložka) 50 betonová mazanina se sítí lepenka 150 plynosilikátové tvárnice 50-200 škvárový násyp ve spádu 50-200mm 40 tepelná izolace z polystyrenu EPS 50 škvárový násyp 50 betonová mazanina 120 žb stropní panel	1	panelák, sklon 3% 50 kačírek, prané říční kamenivo frakce 16–22mm netkaná textilie z polypropylenových vláken, jednostranně tavená, 500g/m ² fólie z PVC-P (měkčený polyvinylchlorid) se skleněnou výztužnou vložkou, odolná proti prorůstání kořenů, určená k přitížení, tloušťka 2mm, s klasifikací 2 B _{ROOF} (t3) sklavláknitá netkaná textilie, 100% skleněných vláken a pojiva, 120g/m ² 280 pěnový polystyren EPS 150S, $\lambda_d = 0,035$, montážně lepený spádové klíny spád 3%, EPS 150S, $\lambda_d = 0,035$, min. tloušťka 20mm, 20-270 montážně lepený na asfaltové pásy natavitelný pás z SBS modifikovaného asfaltu, vložkou ze skleněné tkaniny o 5 plošné hmotnosti 200g/m ² , na povrchu se separačním posypem asfaltová penetrační emulze bez obsahu rozpouštědel, asfalt >48% 50 betonová mazanina 120 žb stropní panel
2		výtahová šachta 10 živičná hydroizolace s posypem 70 betonová mazanina se sítí 0-100 škvárový násyp ve spádu 120 žb stropní panel	2	výtahová šachta, sklon 3% fólie z PVC-P (měkčený polyvinylchlorid) s výztužnou vložkou z PES (polyesteru) určená ke kotvení, tloušťka 2mm, s klasifikací B _{ROOF} (t3), kotvení 2 do žb panelu sklavláknitá netkaná textilie, 100% skleněných vláken a pojiva, 120g/m ² 180 pěnový polystyren EPS 100S, $\lambda_d = 0,037$, montážně lepený spádové klíny spád 3%, EPS 100S, $\lambda_d = 0,037$, min. tloušťka 20mm, 20-120 montážně lepený na asfaltové pásy natavitelný pás z SBS modifikovaného asfaltu, vložkou ze skleněné tkaniny o 5 plošné hmotnosti 200g/m ² , na povrchu se separačním posypem asfaltová penetrační emulze bez obsahu rozpouštědel, asfalt >48% 120 žb stropní panel
7		přístřešek pozinkovaný plech, falcovaný železobetonová kce přístřešku vč. spádované betonové mazaniny	7	přístřešek fólie z PVC-P (měkčený polyvinylchlorid) s výztužnou vložkou z PES (polyesteru) určená ke kotvení, tloušťka 2mm, s klasifikací B _{ROOF} (t3), kotvení 2 do žb panelu sklavláknitá netkaná textilie, 100% skleněných vláken a pojiva, 120g/m ² železobetonová kce přístřešku vč. spádované betonové mazaniny

VP	venkovní povrchy stávající		venkovní povrchy navrhované
1	vstupní schodiště odbourat obklad a část betonových schodů, tak aby po provedení 35 obkladu nedošlo ke zvýšení výšky schodů stávající betonové schodiště	1	vstupní schodiště jednovrstvé plošné betonové schodové prvky pro obklad schodů, tloušťka 20mm, tryskaný, impregnovaný (protiskluzný povrch), barva světle šedá, ve 25 flexibilním lepidle tmelicí a vyrovnávací stěrka (vyrovnání nerovností po odbourání částí 10 schodů) adhezní můstek stávající betonové schodiště
2	okapní chodníček 50 beton 30 drobné drcené kamenivo 4-8mm hutněný násyp / rostlý terén	2	300 okapní chodníček 50 betonová dlažba 300/300/50mm, přírodní povrch 30 kladecí vrstva, drobné drcené kamenivo 4-8mm 220 štěrk frakce 8-16mm hutněný násyp / rostlý terén
		3	betonová dlažba skládaná betonová dlažba, formáty 200/100-200/200-300/200mm, přírodní 60 povrch 30 kladecí vrstva, drobné drcené kamenivo 4-8mm 150 štěrkodeř třídy B hutněný násyp / rostlý terén
		4	asfaltová plocha 40 asfaltový beton ohrusný 60 asfaltový beton podkladní 150 mechanicky zpevněné kamenivo 150 štěrkodeř hutněný násyp / rostlý terén
5	rampa odbourat betonovou povrchovou vrstvu, tak aby po provedení 35 obkladu nedošlo ke zvýšení výšky podesty rampy před vstupem stávající betonové schodiště	5	rampa jednovrstvá plošná betonová dlažba, tloušťka 20mm, tryskaný, impregnovaný (protiskluzný povrch), barva světle šedá, ve flexibilním lepidle, na hraně 25 schodové prvky s opracovanou hranou tmelicí a vyrovnávací stěrka (vyrovnání nerovností po odbourání částí 10 schodů) adhezní můstek stávající betonové schodiště



SUTERÉN



- SCH 1
- SCH 2
- SCH 7

STŘECHA